

令和6年7月10日

子ども会育成会長 様

市川市子ども会育成会連絡協議会
会 長 亀 山 達 次

令和6年度 第4回 子ども会関係文書の発送について

猛暑の候、各子ども会におかれましては、益々ご健勝のことと推察いたします。日頃より、地域における青少年の健全育成に多大なご協力とご理解を賜り、心より感謝いたします。

つきましては、第4回目の文書を下記のとおり送付いたしますので、よろしくお取り計らい下さいますようお願い申し上げます。

記

1. 一宮町イベント案内

○問い合わせ先

〒272-0023 市川市南八幡2-20-2

市川市教育委員会 生涯学習部 青少年育成課

電話 047-383-9419 (担当: 久木、鹿野)

令和6年7月10日

地区長 様

市川市子ども会育成会連絡協議会
会 長 亀 山 達 次

令和5年度 第4回 子ども会関係文書の発送について

猛暑の候、各子ども会におかれましては、益々ご健勝のことと推察いたします。日頃より、地域における青少年の健全育成に多大なご協力とご理解を賜り、心より感謝いたします。

つきましては、第4回目の文書を下記のとおり送付いたしますので、よろしくお取り計らい下さいますようお願い申し上げます。

記

1. 一宮町イベント案内
2. 【地区長のみ】地区分配金の決定と振込のご案内

○問い合わせ先

〒272-0023 市川市南八幡2-20-2

市川市教育委員会 生涯学習部 青少年育成課

電話 047-383-9419 (担当: 久木、鹿野)

いちのみやまち

一宮町の森



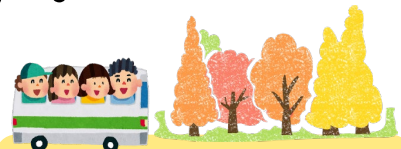
一宮町キャラクター
一宮いっちゃん

市川市 市制施行90周年

で遊び、学びませんか？

2024
10/12 (土) 8:30
17:00

※雨天決行・荒天中止



参加無料！

場所

一宮町憩いの森

いちのみやまち
いこいのもり

申込

8月19日より募集予定
8月17日 広報紙や
市公式WEBに掲載予定

対象

市川市在住・在学の
小学4・5・6年生
40名程度
※中学生以上参加不可

タイムスケジュール

- 8:30 市川市役所前 集合
- 9:00 市川市役所前 出発 (バス移動)
- 10:30 一宮町憩いの森 到着
- 11:00 自然観察会・植物採取
- 12:00 昼食
- 13:00 植樹式
押花Bookづくり教室
いこいの森・宝探し
- 15:20 釣ヶ崎海岸 見学
- 15:40 釣ヶ崎海岸 出発
- 17:00 市川市役所前 到着 (予定)

植物の採取・森の探索など
貴重な体験ができます！

専門員が同行するので
気になることは
その場で質問できます！

一宮町の子どもたちと
交流できます！



一宮町
いちのみやまち

九十九里浜の南端に位置し
東に太平洋の砂浜を
西に近陵大地を
ひかえた地域です



※自然観察会の様子。(イメージ)

お問い合わせ
市川市役所 環境部 自然環境課
047-712-6307